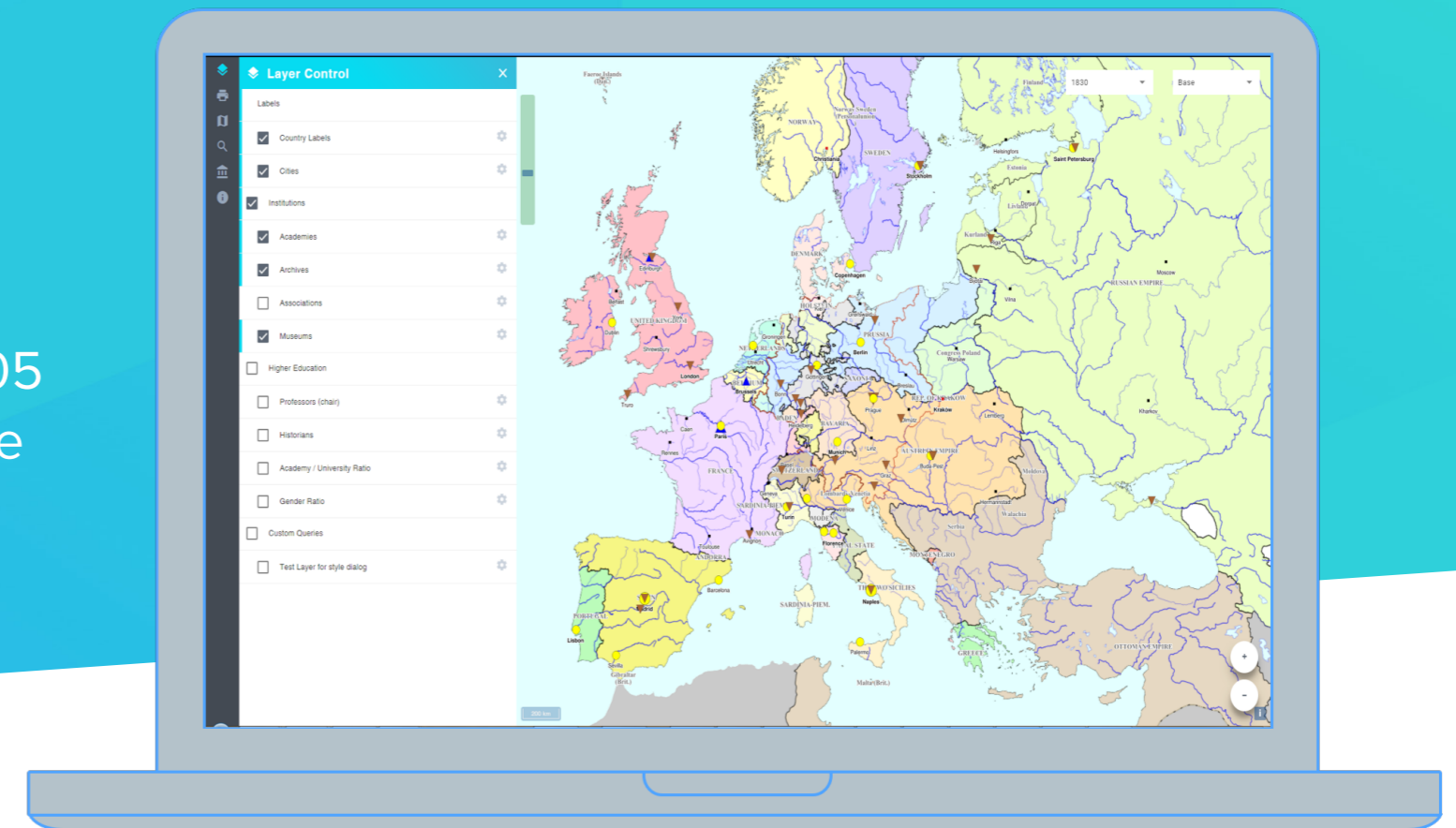
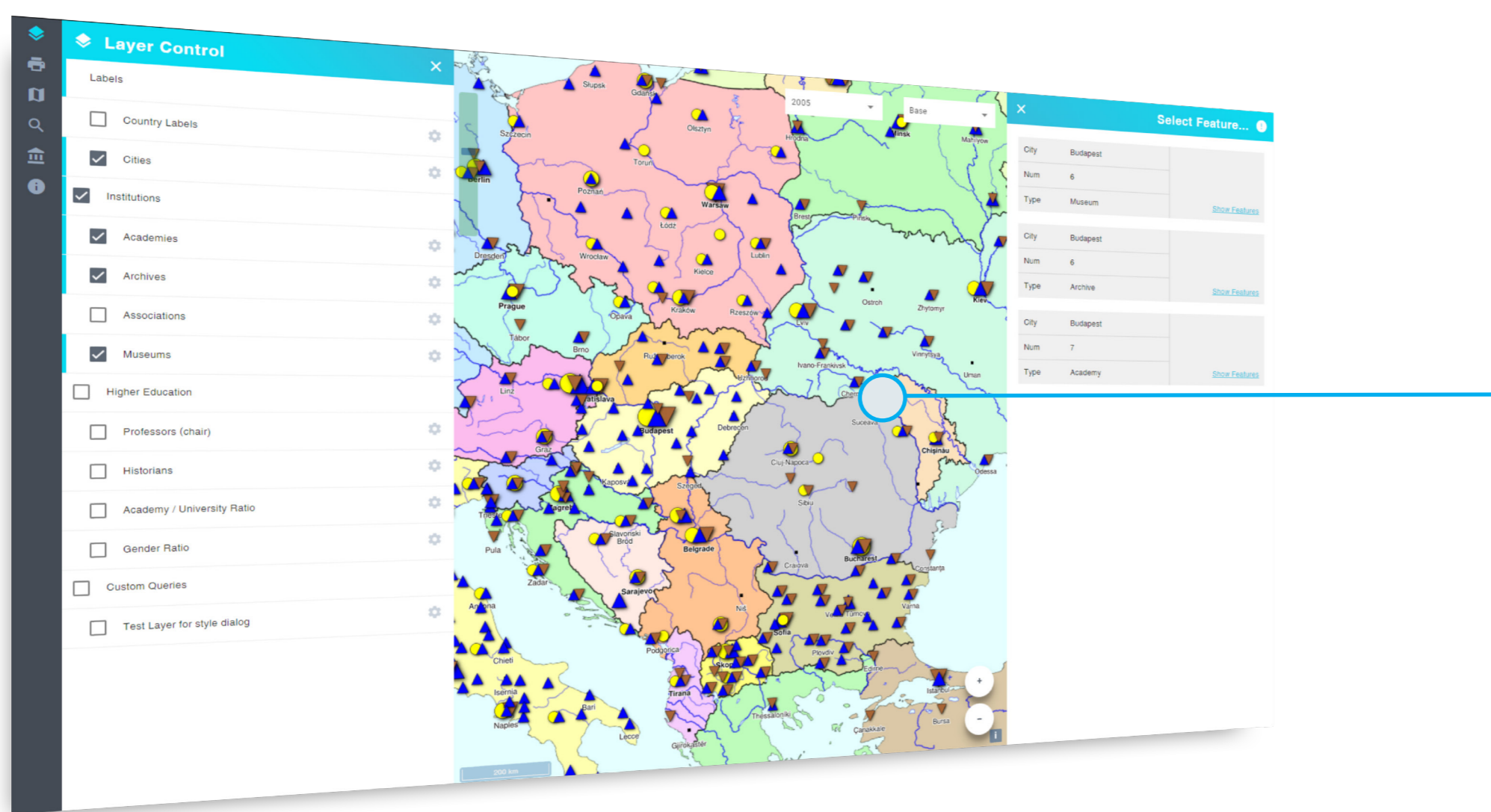


ZIELE

- Historisches WebGIS zur europäischen Historiographieggeschichte seit 1800
- Thematische Karten zur Institutionalisierung und Professionalisierung der Geschichtswissenschaften
- Politische Europakarte für acht Zeitschnitte: 1830, 1850, 1878, 1900, 1928, 1955, 1980, 2005
- Offene, nachhaltige und nachnutzbare Entwicklung der Workflows, Datenmodelle, Module und Schnittstellen



INHALTE

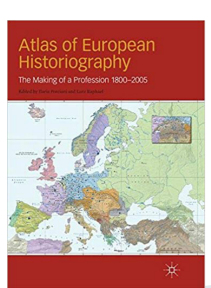
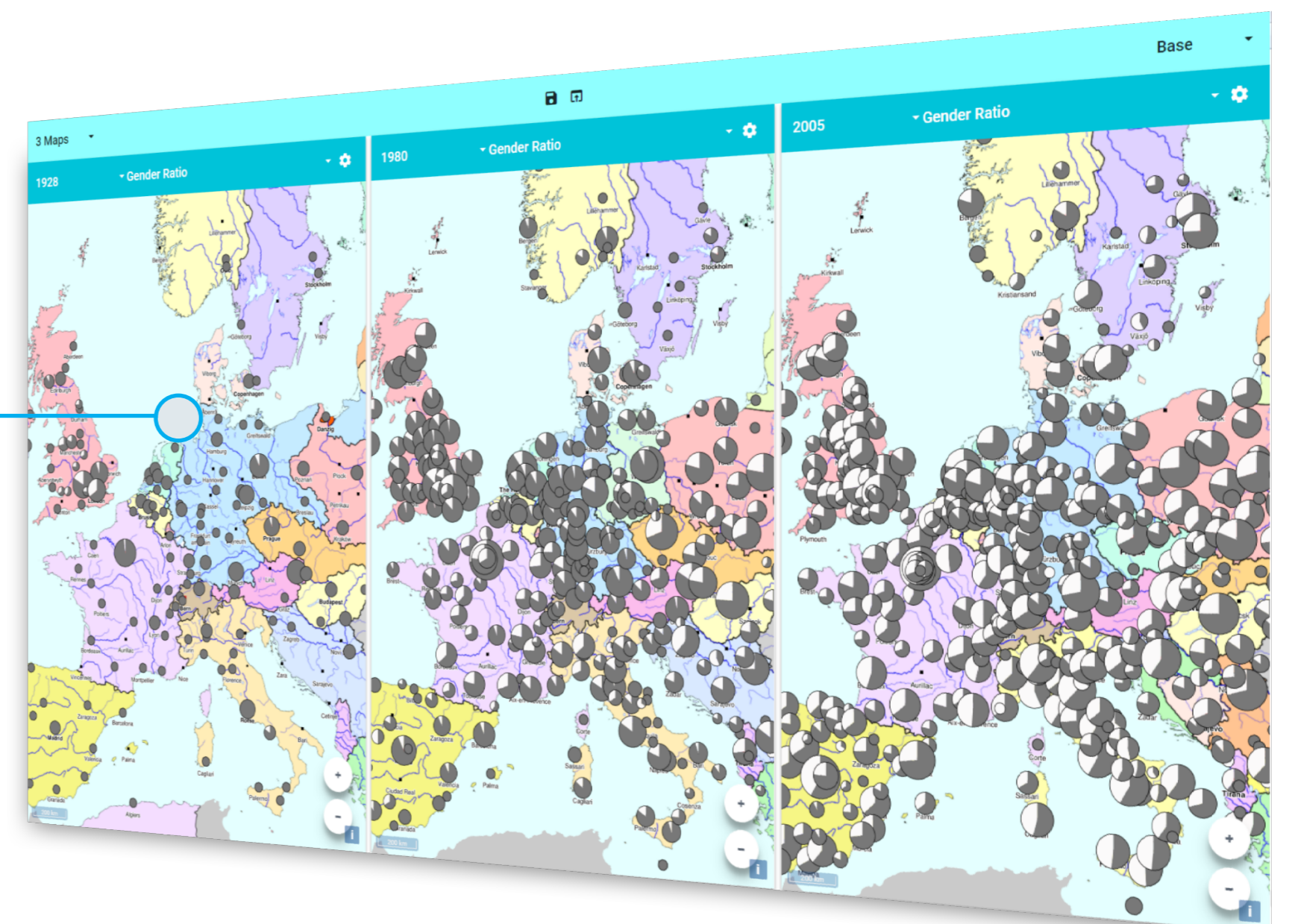


INSTITUTIONEN DER GESCHICHTSWISSENSCHAFTEN

- Akademien und außeruniversitäre Forschungseinrichtungen
- Archive und deren Öffnung für die Geschichtswissenschaften
- Historische Museen
- Geschichtsvereine
- Historische Fachzeitschriften

PROFESSIONALISIERUNG DER GESCHICHTSWISSENSCHAFTEN

- Historische Lehrstühle
- Ab 1928 Historiker*innen (tenured position) an Universitäten und Forschungseinrichtungen
- Inklusive Angaben zu Geschlecht und Position
- Disziplinen der Geschichtswissenschaften



PRINTAUSGABE

Atlas of European Historiography
The Making of a Profession
1800-2005

Hg. von
Ilaria Porciani und Lutz Raphael
(Writing the Nation, 1)
Basingstoke 2010

DATEN

(VIRTUELLE FORSCHUNGsumGEBUNG FuD)

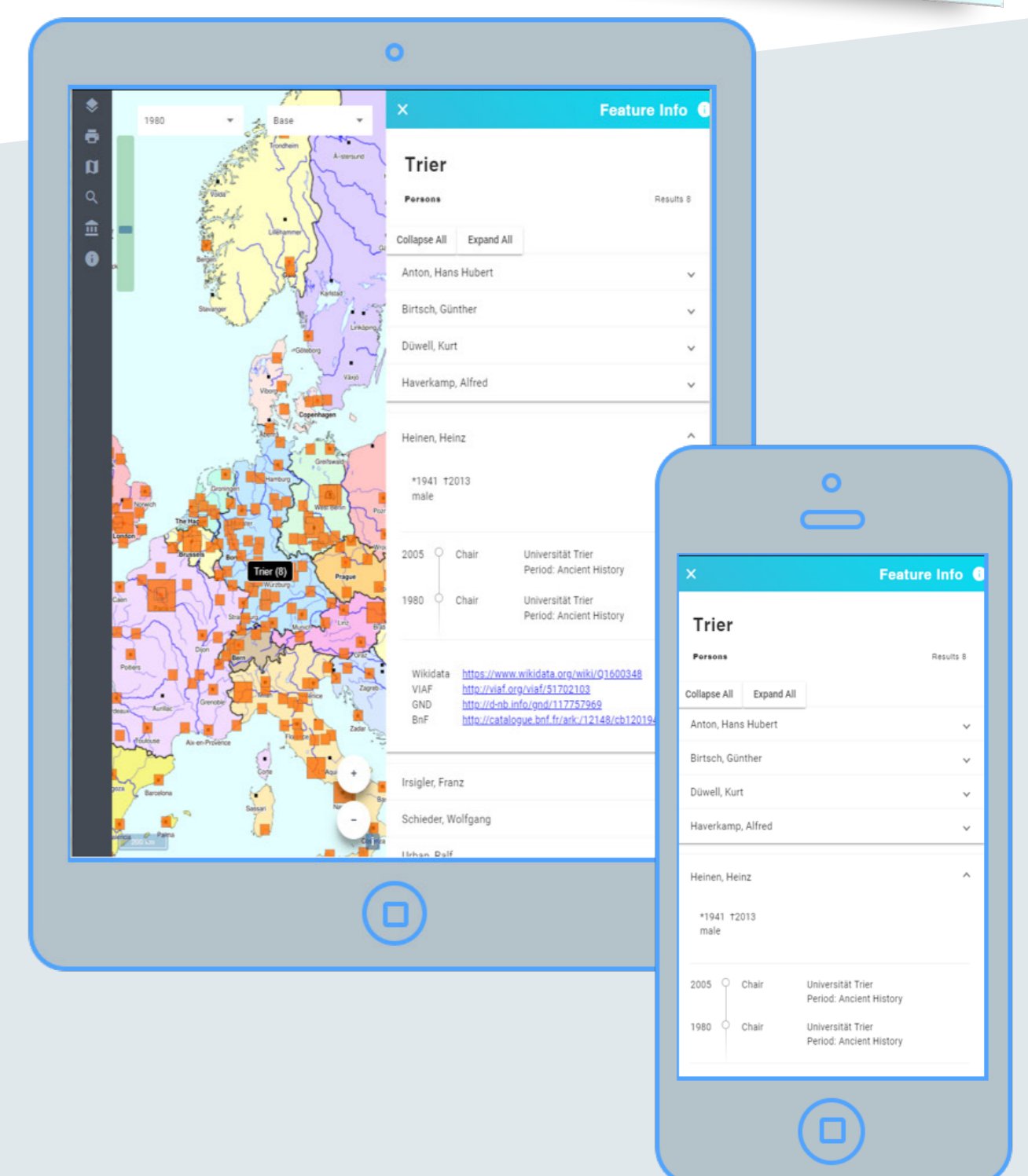
- Ereignisbasiertes Datenmodell für Personen, Institutionen und Orte
- GeoModul /API für historisch-geographische Informationen (GeoJSON)
- Verknüpfung mit Normdaten und Linked Open Data (GND, VIAF, Wikidata etc.)

CODE

- Verknüpfung mit Openlayers zur Darstellung Raum-Zeit Relationen (Angular6)
- Geo-Processing (Python)
- Projektspezifische Konfiguration der FuD-API (NodeJS)

GEO

- Semiautomatische Kartenerstellung (UMN Mapserver, Python)
- Online-Visualisierung durch moderne Mapping-Bibliothek für mobile Endgeräte (OpenLayers4)



www.daeh.uni-trier.de

gefördert durch: